



Plug and Play

Plug and Play es la forma más sencilla de cargar contenido en la pantalla. Simplemente cargue imágenes y videos en una memoria USB, insértelos en la pantalla y espere a que su contenido se copie. Sus imágenes y videos se reproducirán en un bucle continuo.



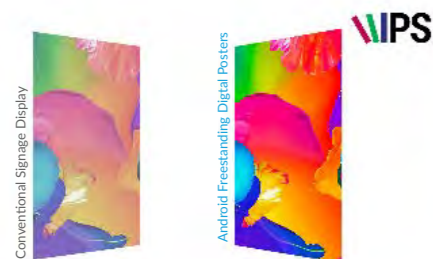
Software de programación gratuito

Estas pantallas vienen con un software de programación gratuito para mostrar contenido distinto en diferentes momentos del día. Si prefieres simplificarlo, puedes actualizar la pantalla directamente sin usar el software.



Panel IPS de 450cd/m²

La tecnología IPS de calidad comercial muestra con precisión la calidad de la imagen y la profundidad del color sin disminuir la precisión del color. Estos paneles están diseñados para lograr un color realista y de calidad en orientación vertical.



Uso comercial 24/7

Estas pantallas utilizan un panel LCD de calidad y una retroiluminación LED. Tienen la capacidad de estar en uso constante las 24 horas del día, los 7 días de la semana, durante más de 70,000 horas y no tienen botones ni controles externos para evitar manipulaciones no deseadas.



PLUG AND PLAY



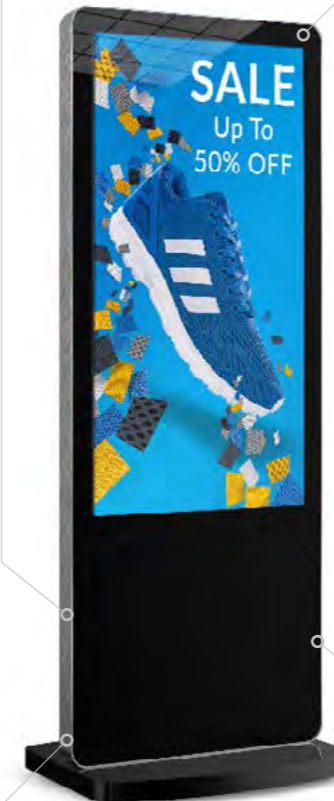
INTEGRATED ANDROID MEDIA PLAYER



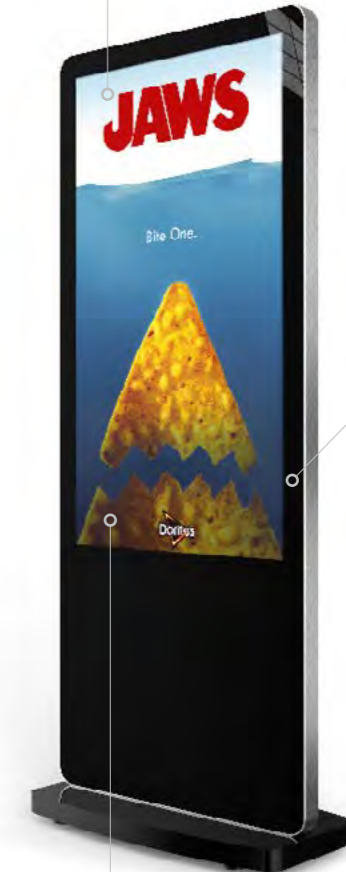
IPS PANEL



24/7 COMMERCIAL GRADE



INTEGRATED SPEAKERS

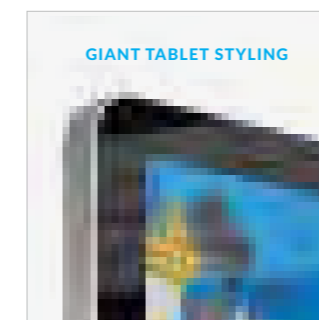


LED BACKLIGHT

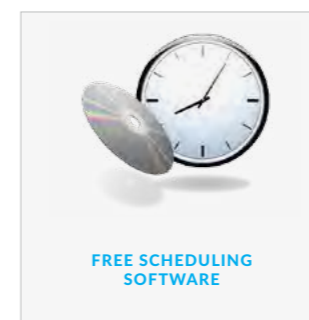
OPTIONAL NETWORK UPGRADE



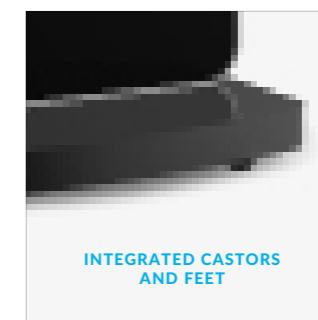
CONNECT DEVICES



GIANT TABLET STYLING



FREE SCHEDULING SOFTWARE



INTEGRATED CASTORS AND FEET



INTERNAL LOCKER

Otras Características

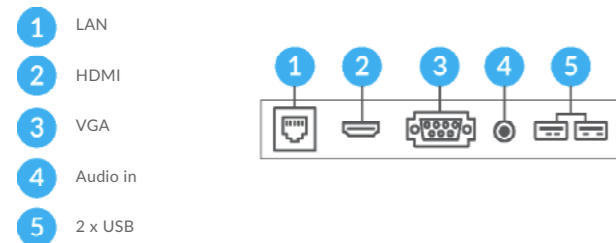
Temporizador de potencia

El temporizador de encendido ecológico permite asignar horas de encendido y apagado diarias o semanales para tu pantalla, lo que significa que esta solo se usa cuando es necesario y mejora su eficiencia medioambiental.



Locker Interno

Si necesitas usar la pantalla como monitor, puedes conectarlo a una fuente externa, como una PC o un reproductor multimedia, utilizando la entrada HDMI o las entradas VGA y de entrada de audio de 3,5 mm.



Apariencia de tableta gigante

El vidrio frontal templado, las esquinas redondeadas, el perfil súper delgado y el borde de aluminio se suman a la estética cautivadora de una tableta, además de proteger los componentes internos de posibles daños.



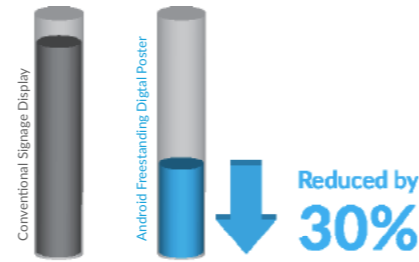
Ruedas integradas sin coste adicional

Estas pantallas independientes son una muy buena solución ya que cuentan con ruedas integradas y patas retráctiles para instalaciones más permanentes.



Bajo consumo de energía

La tecnología de retroiluminación LED proporciona un brillo y un contraste mejorados. Su vida útil se ha mejorado drásticamente a más de 70,000 horas y el consumo de energía se ha reducido en alrededor del 30%.



Desplazamiento de texto

Puedes mostrar un mensaje de texto al estilo "cinta de teletipo" en la parte inferior de la pantalla, para ayudarte a transmitir tu mensaje o para resaltar promociones u ofertas específicas.



Amplio ángulo de visión

Gracias a la tecnología IPS, estas pantallas ofrecen una calidad de imagen fantástica con un notable ángulo de visión de 178 ° tanto en el paisaje como en el retrato.



Actualización a CMS opcional

Por un pequeño coste adicional, puedes actualizar tu pantalla para que esté en red, lo que te permite conectarte a través de Wi-Fi, LAN o 4G, y luego actualizarla de forma remota a través de Internet. Para más información, ir a la página 91.



	50 Inch	55 Inch	
Panel	Resolution	1920x1080	
	Display Area (mm)	618.4x1097.8	682.4x1211.6
	Aspect Ratio	16:9	
	Brightness (cd/m ²)	450	
	Colour	16.7M	
	Viewing Angle	178°	
	Contrast Ratio	4000:1	
	Audio	Speaker Type 6W, 8Ω (x2)	
AV Inputs	Video HDMI, VGA		
	Audio Audio Socket (3.5mm)		
Power	Power Consumption (W)	100	120
	Input Voltage	AC110~240V (50Hz~60Hz)	
Mechanical	Unit Size (WxHxD mm)	747x1862x50	813x1965x50
	Package Size (WxHxD mm)	835x2010x535	940x2110x535
	Footprint (WxH mm)	747x400	813x400
	Net Weight (kg)	82	87
	Gross Weight (kg)	90	95
Environmental	Operating Temperature	0 °C to 50 °C	
	Storage Temperature	-30°C to 60°C	
	Operating Humidity	10% to 80%	
	Storage Humidity	5% to 95%	
Media Formats	Video (MPG, AVI, MP4, RM, RMVB, TS), Audio (MP3, WMA), Image (JPG, GIF, BMP, PNG)		
Media Resolution	1920x1080/1080x1920		
Internal Memory	6GB		
Computer	CPU	Quad-Core Cortex-A17@1.61GHz	
	GPU	Mali-T760 MP4 @600MHz	
	RAM	2GB DDR3	
	ROM	8GB NAND	
	USB	USB2.0 HOST (x2)	
	LAN	10/100M Ethernet (Network Version Only)	
	Wi-Fi	802.11b/g/n/ac (Network Version Only)	
	OS	Android 5.1.1	
	Graphic Engine	OpenGL ES 1.1/2.0/3.0/3.1, OpenCL 1.1, Renderscript, Direct3D 11.1	
	Accessories	Included	Scheduling Software, Remote Control, Key, User Manual
Optional		Network Upgrade, Touch Screen Version	
Warranty	Warranty Period	3 Year Warranty	
	Technical Support	Lifetime	

